

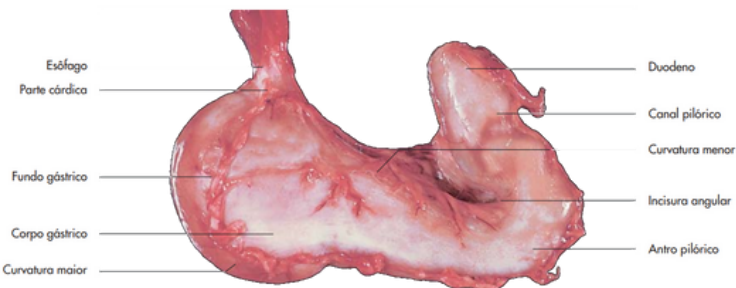


CURIOSIDADES SOBRE O

ESTÔMAGO - CÃO

ANATOMIA

O estômago é uma parte dilatada do trato digestório localizada entre o esôfago e o intestino delgado. Entre os mamíferos, existe uma notável diversidade na forma e na estrutura desse órgão. Isso se dá devido ao tipo de dieta habitual dos diferentes grupos de mamíferos. Os carnívoros (ex: cães e gatos), que possuem uma dieta concentrada e mais facilmente digerível, apresentam estômago pequeno e simples classificado como unicavitário, por possuir um único compartimento.



KONIGet al. (2016)

As principais divisões do estômago são: Parte cárdica, Fundo gástrico, Corpo gástrico e Parte pilórica.

O estômago é responsável pelo início do processo de digestão. Sendo assim, ele recebe o alimento proveniente do esôfago e o retém por um período antes de liberá-lo no duodeno, que é a primeira parte do intestino delgado. A capacidade do estômago do cão é relativamente modesta, variando de 0,5 a 6,0 litros, dependendo da raça. No cão, quando o estômago está vazio ou parcialmente cheio, assume a forma da letra "C", com sua superfície convexa voltada caudoventralmente e para a esquerda.