



CURIOSIDADES SOBRE

PLACENTAS

A placenta é um órgão temporário que se desenvolve apenas durante a gestação a partir de células embrionárias. É responsável pelas trocas fisiológicas entre a mãe e o feto e pela produção de hormônios. As áreas de troca são constituídas pela união entre projeções da superfície coriônica (placenta) e depressões da superfície endometrial (útero). Essas áreas de união diferenciam-se entre as espécies levando a uma classificação:

PLACENTA ZONÁRIA

As projeções se desenvolvem em um formato de cinto do cório que circunda o tronco do embrião.

Ex: cães e gatos.



DYCE et al. (2010)

PLACENTA DIFUSA

As projeções coriônicas estão espalhadas e aglomeradas em pequenos grupos sobre toda a superfície do cório

Ex: equinos e suínos

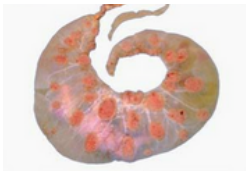


DYCE et al. (2010)

PLACENTA COTILEDONÁRIA

As projeções se desenvolvem em grupos espaçados chamados cotilédones que se unem às carúnculas endometriais

Ex: Vaca, cabra e ovelha



DYCE et al. (2010)

PLACENTA DISCOIDE

As projeções estão concentradas em uma grande região com formato de disco.

Ex: Animais não domésticos como os primatas e roedores.

